



СОГЛАСОВАНО:

Глава г.п. Лянтор

А.Н. Луценко

«\_\_» июня 2023 года

УТВЕРЖДАЮ:

Руководитель ОО

Ю.А. Голубова

«\_\_» июня 2023 года



СОГЛАСОВАНО:

Начальник ОГИБДД ОМВД России

по Сургутскому району

майор полиции

В.А. Ли-Чун-Шан

«\_\_» июня 2023 года

# ПАСПОРТ

дорожной безопасности образовательной организации

муниципального автономного общеобразовательного учреждения

«Лянторская средняя  
общеобразовательная школа № 7»

(наименование образовательной организации)

Корпус 1

2023 год

## Общие сведения

Муниципальное автономное общеобразовательное учреждение «Лянторская средняя общеобразовательная школа № 7»

Тип ОО образовательная организация

Юридический адрес: ОО 628449, Ханты - Мансийский автономный округ-Югра, Тюменская область, Сургутский район, г. Лянтор, 2 микрорайон, строение 67

Фактический адрес: ОО 628449, Ханты - Мансийский автономный округ-Югра, Тюменская область, Сургутский район, г. Лянтор, 2 микрорайон, строение 67

Руководители образовательного учреждения:

Директор	Голубова Юлия Александровна <small>(фамилия, имя, отчество)</small>	телефон: (34638) 27-2-20; e-mail: lschool7@mail.ru <small>(телефон, e-mail)</small>
Заместитель директора по образовательному процессу	Чепчугова Светлана Николаевна <small>(фамилия, имя, отчество)</small>	телефон: (34638) 27-2-20; e-mail: lschool7@mail.ru <small>(телефон, e-mail)</small>
Заместитель директора по воспитательной работе	Евтеева Елена Николаевна <small>(фамилия, имя, отчество)</small>	телефон: (34638) 27-2-20; e-mail: lschool7@mail.ru <small>(телефон, e-mail)</small>
Работник ОО, ответственный за мероприятия по про- филактике детского травматизма	Арефьев Виталий Василье- вич, преподаватель-организатор ОБЖ <small>(Ф.И.О., должность)</small>	телефон: (34638) 25-6-87; e-mail: lschool7@mail.ru <small>(телефон, e-mail)</small>
Ответственный ра- ботник департамента образо- вания и молодёжной политики администрации Сур- гутского района Глава городского поселения Лянтор	Василюк Юрий Михайлович, инженер отдела ОБЗиСОО <small>(Ф.И.О., должность)</small>	телефон:(3462) 526 052, e- mail:VaselykYM@admsr.ru <small>(телефо</small>
	Луценко Алексей Николаевич <small>(Ф.И.О.)</small>	телефон: (34638)2-81-09, e-mail: admlyantor.ru <small>(телефон, e-mail)</small>
Начальник отделе- ния технического надзора ОГИБДД по Сургутскому району	Исламгулов Альберт Робертович, майор полиции <small>(Ф.И.О., должность)</small>	телефон: (3462) 59-14-09 aislamgulov@mvd.ru <small>(телефон)</small>

Старший государственный инспектор дорожного надзора ОГИБДД ОМВД по Сургутскому району

Сабирьянов  
Радик Газизянович,  
капитан полиции

---

---

телефон: (3462) 59-14-24  
rsabirianov@mvd.ru

---

---

Руководитель или ответственный работник дорожно-эксплуатационной организации, осуществляющей содержание улично-дорожной сети (УДС)

Сумароков  
Дмитрий Андреевич,  
директор муниципального учреждения  
«Лянторское хозяйственно-эксплуатационное управление»

---

(Ф.И.О., должность)

телефон:(834638)6-0-064

---

(телефон)

Руководитель или ответственный работник дорожно-эксплуатационной организации, осуществляющей содержание технических средств организации дорожного движения ТСОДД)\*

Сумароков  
Дмитрий Андреевич,  
директор муниципального учреждения  
«Лянторское хозяйственно-эксплуатационное управление»

---

(Ф.И.О., должность)

телефон:(834638)6-0-064

---

(телефон)

Количество обучающихся по состоянию на 01.09.2023г. **973**

Наличие уголка по БДД **имеется, расположен на 1 этаже, рекреация начальной школы**

*(если имеется, указать место расположения)*

Наличие класса по БДД **нет**

*(если имеется, указать место расположения)*

Наличие автогородка (площадки) по БДД **нет**

Наличие автобуса в образовательном учреждении **нет**

*(при наличии автобуса)*

Владелец автобуса **нет**

*(образовательное учреждение, муниципальное образование и др.)*

Время занятий в образовательной организации:

понедельник – пятница, суббота - воскресенье - выходной

1-ая смена: **08.00 – 13.50**

2-ая смена: \_\_\_\_\_

Время проведения занятий по дополнительному образованию и внеурочной деятельности: **14.00 ч. – 20.00 ч.**

Телефоны оперативных служб:

Единый номер службы спасения (МЧС) – **112**

ОМВД России по Сургутскому району – **8(3462)74-60-02; 8 (34638)73-804**

Скорая помощь – **8(34638) 29-440**

ЕДДС СР – **8 (3462) 529-112**

Дежурная часть ОГИБДД ОМВД по Сургутскому району – **8(3462) 74-61-15**

Дорожно-эксплуатационная организация: – **(834638)6-0-064**

## Содержание

1. План-схемы образовательной организации (сокращение — 00).

1. Район расположения образовательной организации, пути движения транспортных средств и детей (обучающихся).

2. Организация дорожного движения в непосредственной близости от образовательной организации с размещением соответствующих технических средств организации дорожного движения, маршруты движения детей и расположение парковочных мест.

3. Маршруты движения организованных групп детей от образовательной организации к стадиону, парку или спортивно-оздоровительному комплексу.

4. Пути движения транспортных средств к местам разгрузки/погрузки и рекомендуемые безопасные пути передвижения детей по территории образовательной организации.

II. Информация об обеспечении безопасности перевозок детей специальным транспортным средством (автобусом).

1. Общие сведения.

2. Маршрут движения автобуса образовательной организации.

3. Безопасное расположение остановки автобуса у образовательной организации.

III. Приложения.

План-схема пути движения транспортных средств и детей при проведении дорожных ремонтно-строительных работ вблизи образовательной организации.

## **План-схемы**

1. План — схема А. Район расположения образовательной организации, пути движения транспортных средств и обучающихся.

### **Пояснительная записка к плану-схеме**

1. Район расположения МАОУ «Лянторская СОШ № 7» определяется группой жилых домов, зданий и улично-дорожной сетью, центром которого является непосредственно образовательная организация.

2. Территория, указанная в схеме, включает в себя:

- образовательную организацию (МАОУ «Лянторская СОШ № 7»);
- жилые дома, в которых проживает большая часть обучающихся образовательной организации;
- автомобильные дороги.

3. На схеме обозначено:

- расположение жилых домов, зданий; - сеть автомобильных дорог;
- пути движения транспортных средств;
- пути движения обучающихся в/из образовательной организации;
- уличные (наземные — регулируемые/нерегулируемые) пешеходные переходы.

2. План — схема Б. Схема организации дорожного движения в непосредственной близости от образовательной организации с размещением соответствующих технических средств организации дорожного движения, маршрутов движения обучающихся и расположения парковочных мест.

### **Пояснительная записка к плану-схеме**

1. Схема организации дорожного движения ограничена автомобильными дорогами, находящимися в непосредственной близости от МАОУ «Лянторская СОШ № 7».

3. На схеме обозначены здание МАОУ «Лянторская СОШ № 7», автомобильные дороги и тротуары, направление безопасного маршрута движения обучаю-

щихся от образовательной организации» (необходимость обусловлена образовательным процессом).

### 3. Образовательная организация парковочных мест не имеет.

Карточка пешеходного перехода N2 1.  
(при наличии перекрёстков на пути движения учащегося)

Место (зона) расположения пешеходного перехода: микрорайон

Тип пешеходного перехода (регулируемый / нерегулируемый): регулируемый

Наличие и состояние технических средств организации дорожного движения на пешеходном переходе и подходах к нему: - дорожные знаки 5.19.1, 5.19.2 имеется - искусственные неровности: не имеется - дорожные знаки 5.20: не имеется

- дорожные знаки 3.24«20»: не имеется
- дорожные знаки 1.23 (повторные), с табличкой 8.2.1: имеется
- дорожные знаки 1.17: не имеются
- дорожные знаки 123 (основные): пешеходное ограждение ограничивающие
- перильного типа: имеется - светофоры типа Т. 1: имеется
- светофоры типа П. 1: имеется
- светофоры типа Т. 7: не имеется
- горизонтальная дорожная разметка:
- линия 1.1, материал: имеется
- линии 1.14.1 на «желтом фоне», материал: имеется
- линии 1.25, материал: не имеется - символы 1.24.1, материал: не имеется
- символы 1.24.2, материал: не имеется

Наличие и состояние подходов к пешеходному переходу, материал покрытия: асфальт

Наличие и состояние наружного освещения пешеходного перехода: удовлетворительное

4. План-схема В. Маршруты движения организованных групп обучающихся от образовательной организации к стадиону, парку или спортивно-оздоровительному комплексу.

5.

## **Пояснительная записка к плану-схеме**

1. Занятия детей (обучающихся, воспитанников) вне территории МАОУ «Лянторская СОШ №7» не проводятся.

4. План-схема Г. Пути движения транспортных средств к местам разгрузки / погрузки и рекомендуемые безопасные пути передвижения детей по территории образовательной организации.

## **Пояснительная записка к плану-схеме**

1. На схеме указаны примерная траектория движения транспортного средства на территории образовательной организации, так же безопасный маршрут детей во время погрузочно-разгрузочных работ.

2. В целях обеспечения движения обучающимися по территории образовательной организации исключается пересечение пути движения детей и пути движения транспортных средств.

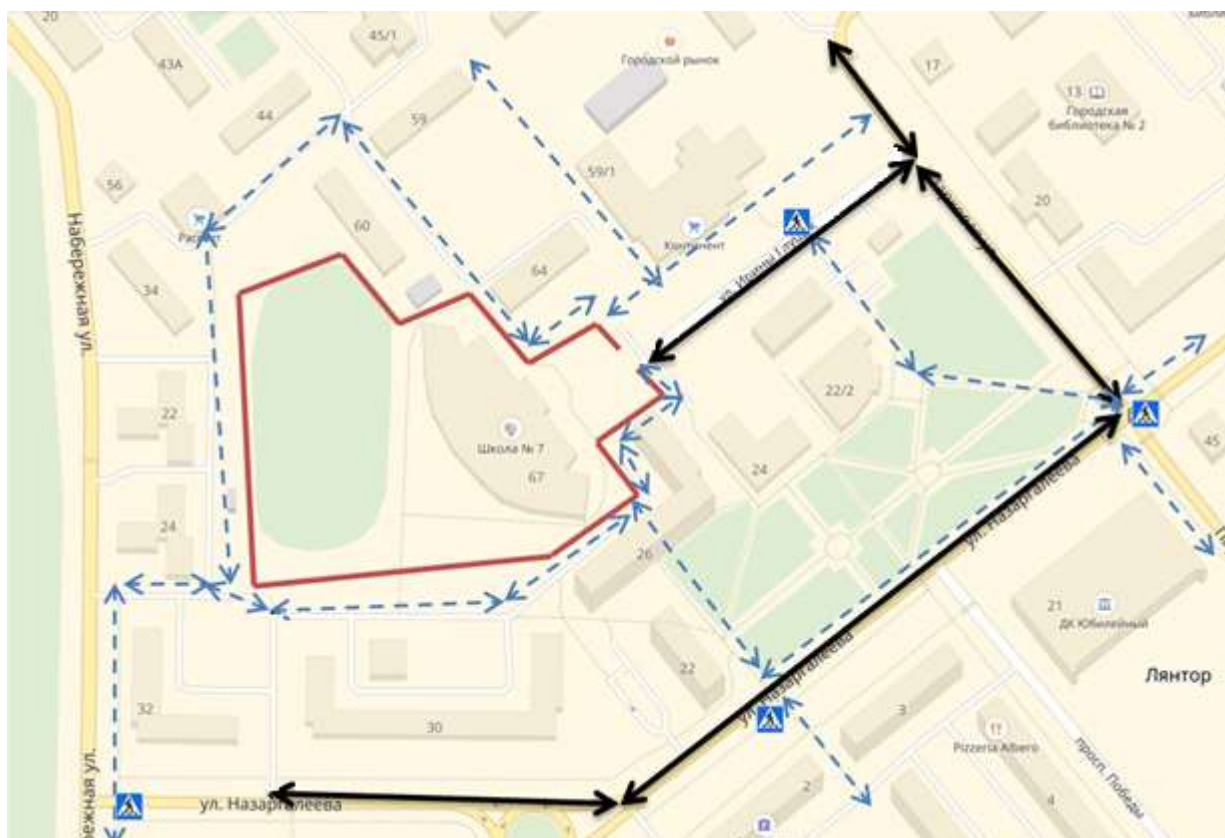
5. План-схема Д. Безопасное расположение остановки автобуса у образовательной организации.

Специальное транспортное средство (автобус) для перевозок детей (обучающихся) на балансе МАОУ «Лянторская СОШ № 7» не состоит. Подвоз детей (обучающихся) специальным транспортным средством (автобусом) к образовательной организации не осуществляется.



## II. Приложения

### 1. План – схема А. Район расположения образовательной организации, пути движения транспортных средств и обучающихся



- пешеходный переход

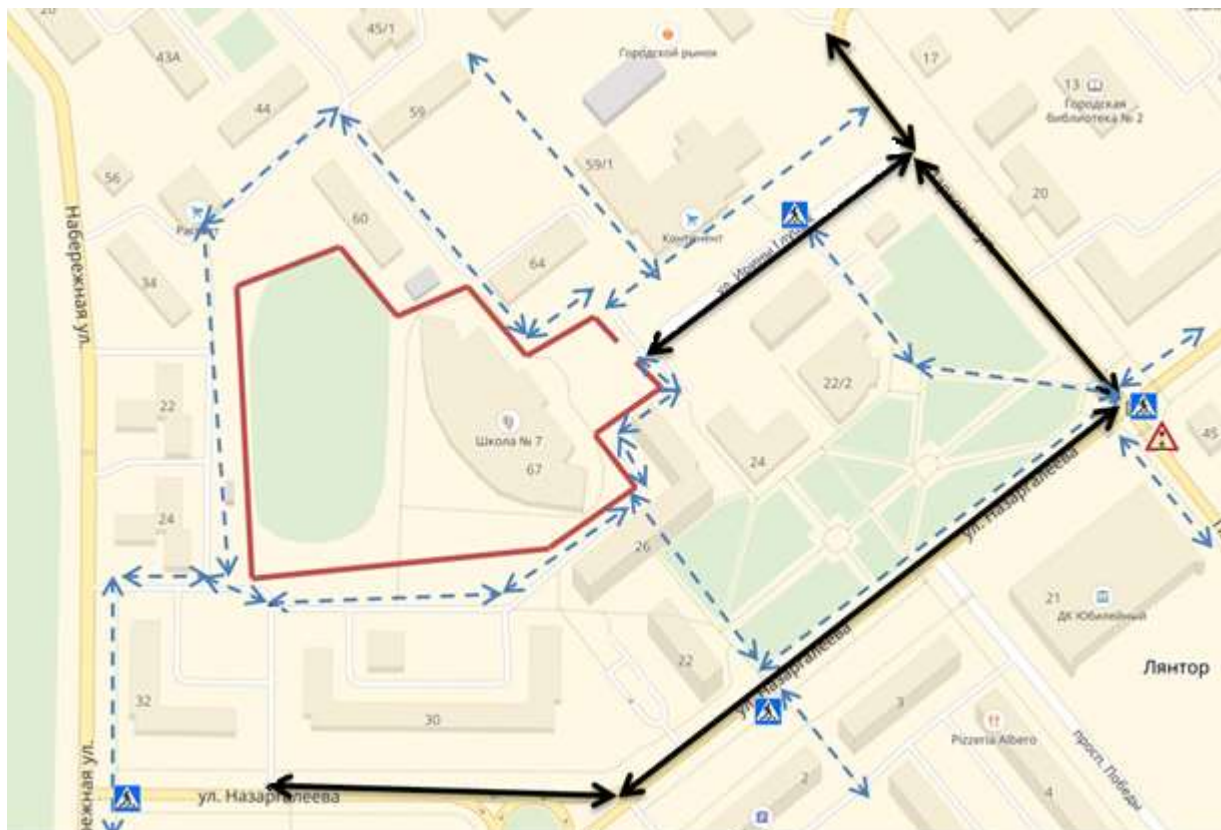
↔ пути движения транспортных средств

↔ пути движения детей (обучающихся, воспитанников) в/из образовательного учреждения

— ограждение территории образовательного учреждения

▭ - проезжая часть

**2. План – схема Б. Организации дорожного движения в непосредственной близости от образовательной организации с размещением соответствующих технических средств организации дорожного движения, маршрутов движения обучающихся и расположения парковочных мест**



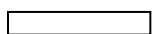
- пешеходный переход

↔ пути движения транспортных средств

↔ пути движения детей (обучающихся, воспитанников) в/из образовательного учреждения



- светофор



- проезжая часть



ограждение территории образовательного учреждения.

**3. План-схема В. Маршруты движения организованных групп обучающихся от образовательной организации к стадиону, парку или спортивно-оздоровительному комплексу**

Занятия детей (обучающихся, воспитанников) вне территории МАОУ «Лянторская СОШ №7» не проводятся.

#### 4. План-схема Г. Пути движения транспортных средств к местам разгрузки/погрузки и рекомендуемые передвижения детей по территории образовательной организации



↔ траектория движения транспортных средств на территории образовательной организации;

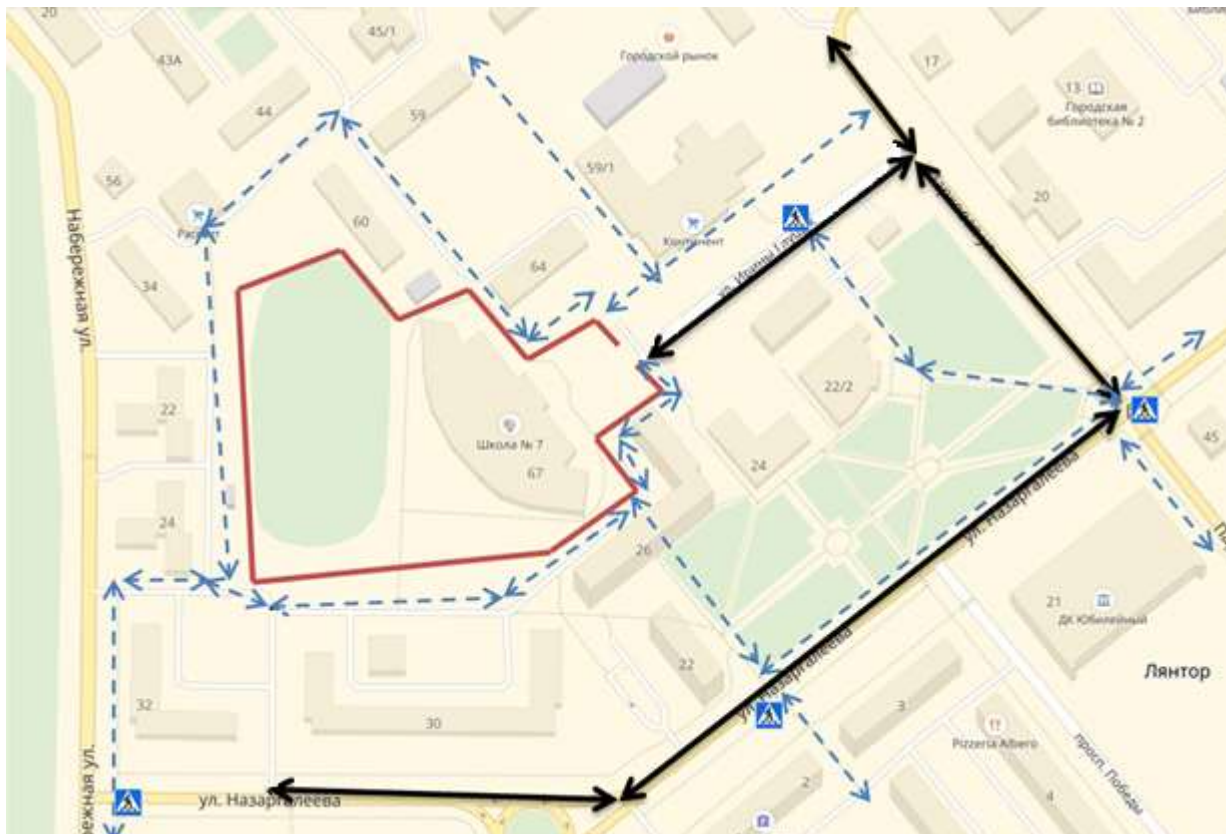
— места погрузки/разгрузки;

↔ безопасный маршрут движения детей (обучающихся, воспитанников) во время погрузочно-разгрузочных работ;

— ограждение территории образовательной организации.

На схеме указана примерная траектория движения транспортного средства на территории ОО, так же безопасный маршрут детей во время погрузочно-разгрузочных работ. В целях обеспечения движения обучающихся по территории ОО исключается пересечение пути движения детей и пути движения транспортных средств.

## 5. Безопасное расположение остановки автобуса у образовательной организации



- пешеходный переход

↔ пути движения транспортных средств;

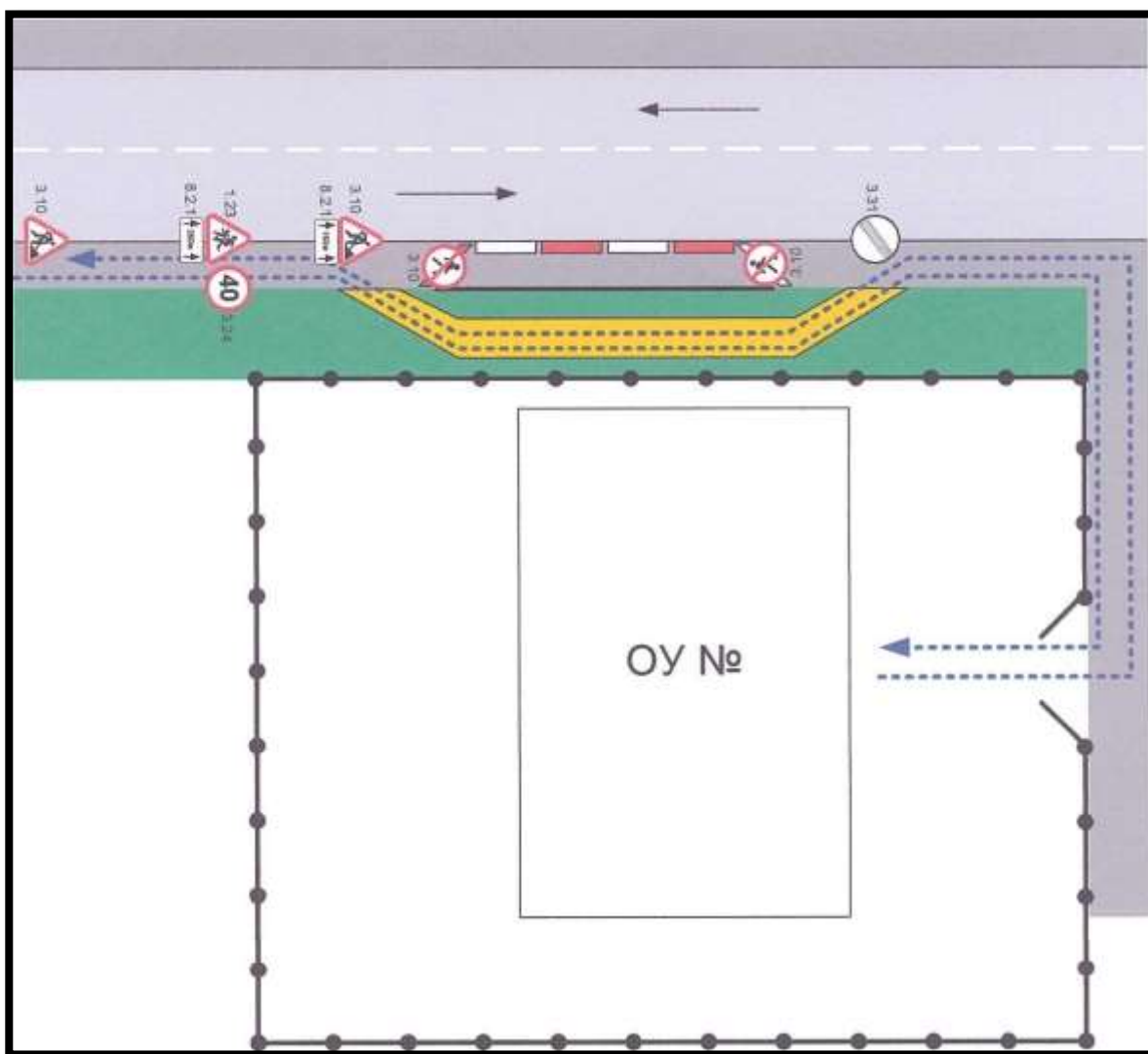
↔ пути движения детей (обучающихся, воспитанников) в/из образовательного учреждения

▭ - проезжая часть

▬ ограждение территории образовательного учреждения.

### Ш. Приложение

План-схема пути движения транспортных средств и детей при проведении дорожных ремонтно-строительных работ вблизи образовательной организации



- временная пешеходная дорожка

—▶ - направление движения транспортного потока

---▶ - рекомендуемое направление движения детей (учеников)

Всего проинформировано  
и пронумеровано  
Директор школы

Страниц  
1/201  
12/2012

