



СОГЛАСОВАНО:
Глава г.п. Лянтор
А.Н. Луценко
«__» июня 2023 года



УТВЕРЖДАЮ:
Руководитель ОО
Ю.А. Голубова
«__» июня 2023 года

СОГЛАСОВАНО:
Начальник ОГИБДД ОМВД России
по Сургутскому району
майор полиции
В.А. Ли-Чун-Шан
«__» июня 2023 года

ПАСПОРТ

дорожной безопасности образовательной организации

муниципального автономного общеобразовательного учреждения

«Лянторская средняя
общеобразовательная школа № 7»

(наименование образовательной организации)

Корпус 2

2023 год

Общие сведения

Муниципальное автономное общеобразовательное учреждение «Лянторская средняя общеобразовательная школа № 7»

Тип ОО образовательная организация

Юридический адрес: ОО 628449, Ханты - Мансийский автономный округ-Югра, Тюменская область, Сургутский район, г. Лянтор, 2 микрорайон, строение 67

Фактический адрес: ОО 628449, Ханты - Мансийский автономный округ-Югра, Тюменская область, Сургутский район, г. Лянтор, 2 микрорайон, строение 67

Руководители образовательного учреждения:

Директор	Голубова Юлия Александровна <small>(фамилия, имя, отчество)</small>	телефон: (34638) 27-2-20; e-mail: lschool7@mail.ru <small>(телефон, e-mail)</small>
Заместитель директора по образовательному процессу	Чепчугова Светлана Николаевна <small>(фамилия, имя, отчество)</small>	телефон: (34638) 27-2-20; e-mail: lschool7@mail.ru <small>(телефон, e-mail)</small>
Заместитель директора по воспитательной работе	Евтеева Елена Николаевна <small>(фамилия, имя, отчество)</small>	телефон: (34638) 27-2-20; e-mail: lschool7@mail.ru <small>(телефон, e-mail)</small>
Работник ОО, ответственный за мероприятия по профилактике детского травматизма	Арефьев Виталий Васильевич, преподаватель-организатор ОБЖ <small>(Ф.И.О., должность)</small>	телефон: (34638) 25-6-87; e-mail: lschool7@mail.ru <small>(телефон, e-mail)</small>
Ответственный работник департамента образования и молодёжной политики администрации Сургутского района	Василюк Юрий Михайлович, инженер отдела ОБЗиСОО <small>(Ф.И.О., должность)</small>	телефон:(3462) 526 052, e- mail:VaselykYM@admsr.ru <small>(телефо</small>
Глава городского поселения Лянтор	Луценко Алексей Николаевич <small>(Ф.И.О.)</small>	телефон: (34638)2-81-09, e-mail: admlyantor.ru <small>(телефон, e-mail)</small>
Начальник отделения технического надзора ОГИБДД по Сургутскому району	Исламгулов Альберт Робертович, майор полиции <small>(Ф.И.О., должность)</small>	телефон: (3462) 59-14-09 aislamgulov@mvd.ru <small>(телефон)</small>

Старший государственный инспектор дорожного надзора ОГИБДД ОМВД по Сургутскому району,

Сабирьянов
Радик Газизянович,
капитан полиции

телефон: (3462) 59-14-24
rsabirianov@mvd.ru

Руководитель или ответственный работник дорожно-эксплуатационной организации, осуществляющей содержание улично-дорожной сети (УДС)

Сумароков
Дмитрий Андреевич,
директор муниципального учреждения
«Лянторское хозяйственно-эксплуатационное управление»

(Ф.И.О., должность)

телефон:(834638)6-0-064

(телефон)

Руководитель или ответственный работник дорожно-эксплуатационной организации, осуществляющей содержание технических средств организации дорожного движения ТСОДД)*

Сумароков
Дмитрий Андреевич,
директор муниципального учреждения
«Лянторское хозяйственно-эксплуатационное управление»

(Ф.И.О., должность)

телефон:(834638)6-0-064

(телефон)

Количество обучающихся по состоянию на 01.09.2023г. **291**

Наличие уголка по БДД **имеется, расположен на 1 этаже правого крыла**
(если имеется, указать место расположения)

Наличие класса по БДД **нет**
(если имеется, указать место расположения)

Наличие автогородка (площадки) по БДД **нет**

Наличие автобуса в образовательном учреждении **нет**
(при наличии автобуса)

Владелец автобуса **нет**
(образовательное учреждение, муниципальное образование и др.)

Время занятий в образовательной организации:

понедельник – пятница, суббота - воскресенье - выходной

1-ая смена: **08.00 – 13.50**

2-ая смена: _____

Время проведения занятий по дополнительному образованию и внеурочной деятельности: **14.00 ч. – 20.00 ч.**

Телефоны оперативных служб:

Единый номер службы спасения (МЧС) – **112**

ОМВД России по Сургутскому району – **8(3462)74-60-02; 8 (34638)73-804**

Скорая помощь – **8(34638) 29-440**

ЕДДС СР – **8 (3462) 529-112**

Дежурная часть ОГИБДД ОМВД по Сургутскому району – **8(3462) 42-21-06**

Телефон доверия ОГИБДД ОМВД России по Сургутскому району – **8(3462) 74-55-03**

Дорожно-эксплуатационная организация: – **(834638)6-0-064**

Содержание

I. План-схемы образовательной организации (сокращение – ОО).

1. Район расположения образовательной организации, пути движения транспортных средств и детей (обучающихся).
2. Организация дорожного движения в непосредственной близости от образовательной организации с размещением соответствующих технических средств организации дорожного движения, маршруты движения детей и расположение парковочных мест.
3. Маршруты движения организованных групп детей от образовательной организации к стадиону, парку или спортивно-оздоровительному комплексу.
4. Пути движения транспортных средств к местам разгрузки/погрузки и рекомендуемые безопасные пути передвижения детей по территории образовательной организации.

II. Информация об обеспечении безопасности перевозок детей специальным транспортным средством (автобусом).

1. Общие сведения.
2. Маршрут движения автобуса образовательной организации.
3. Безопасное расположение остановки автобуса у образовательной организации.

III. Приложения.

План-схема пути движения транспортных средств и детей при проведении дорожных ремонтно-строительных работ вблизи образовательной организации.

I. План-схемы

1. План – схема А. Район расположения образовательной организации, пути движения транспортных средств и обучающихся.

Пояснительная записка к плану-схеме

1. Район расположения МАОУ «Лянторская СОШ № 7» определяется группой жилых домов, зданий и улично-дорожной сетью, центром которого является непосредственно образовательная организация.

2. Территория, указанная в схеме, включает в себя:

- образовательную организацию (МАОУ «Лянторская СОШ № 7»)(корпус 2);
- жилые дома, в которых проживают обучающиеся образовательной организации;
- автомобильные дороги.

3. На схеме обозначено:

- расположение жилых домов, зданий;
- сеть автомобильных дорог;
- пути движения транспортных средств;
- пути движения обучающихся в/из образовательной организации;
- уличные (наземные – регулируемые/нерегулируемые) пешеходные переходы.

2. План – схема Б. Схема организации дорожного движения в непосредственной близости от образовательной организации с размещением соответствующих технических средств организации дорожного движения, маршрутов движения обучающихся и расположения парковочных мест.

Пояснительная записка к плану-схеме

- 1.Схема организации дорожного движения ограничена автомобильными дорогами, находящимися в непосредственной близости от МАОУ «Лянторская СОШ № 7».
2. На схеме обозначены здание МАОУ «Лянторская СОШ № 7», автомобильные дороги и тротуары, направление безопасного маршрута движения обучающихся от образовательной организации» (необходимость обусловлена образовательным процессом).
3. Образовательная организация парковочных мест не имеет.

Карточка пешеходного перехода № 1, 5

Место (зона) расположения пешеходного перехода: ул.Комсомольская (между 1 и 2 мкр.), ул.Салавата Юлаева (между 1 и 3 мкр.)

Тип пешеходного перехода (регулируемый / нерегулируемый): нерегулируемый

Наличие и состояние технических средств организации дорожного движения на пешеходном переходе и подходах к нему:

дорожные знаки 5.19.1, 5.19.2: имеются

искусственные неровности: имеется

дорожные знаки 1.17: имеются

дорожные знаки 5.20: имеются

светофоры типа Т.7: имеются

горизонтальная дорожная разметка:

линии 1.14.1 на «желтом фоне», материал: асфальтобетон световозвращающий материала

Наличие и состояние подходов к пешеходному переходу, материал покрытия: в наличии, асфальтобетон

Наличие и состояние наружного освещения пешеходного перехода: в наличии, удовлетворительное

Карточка пешеходного перехода № 2,3,4

Место (зона) расположения пешеходного перехода: ул.Салавата Юлаева пересечение ул.Комсомольская

Тип пешеходного перехода (регулируемый / нерегулируемый): нерегулируемый

Наличие и состояние технических средств организации дорожного движения на пешеходном переходе и подходах с к нему: дорожные знаки 5.19.1, 5.19.2 имеются
искусственные неровности: отсутствуют

горизонтальная дорожная разметка:

линии 1.14.1 на «желтом фоне», материал: асфальтобетон световозвращающий материала

Наличие и состояние подходов к пешеходному переходу, материал покрытия: в наличии, асфальтобетон

Наличие и состояние наружного освещения пешеходного перехода: в наличии, удовлетворительное

3. План-схема В. Маршруты движения организованных групп обучающихся от образовательной организации к стадиону, парку или спортивно-оздоровительному комплексу.

Пояснительная записка к плану-схеме

1. Занятия детей (обучающихся, воспитанников) вне территории МАОУ «Лянторская СОШ №7» не проводятся.

4. План-схема Г. Пути движения транспортных средств к местам разгрузки / погрузки и рекомендуемые безопасные пути передвижения детей по территории образовательной организации.

Пояснительная записка к плану-схеме

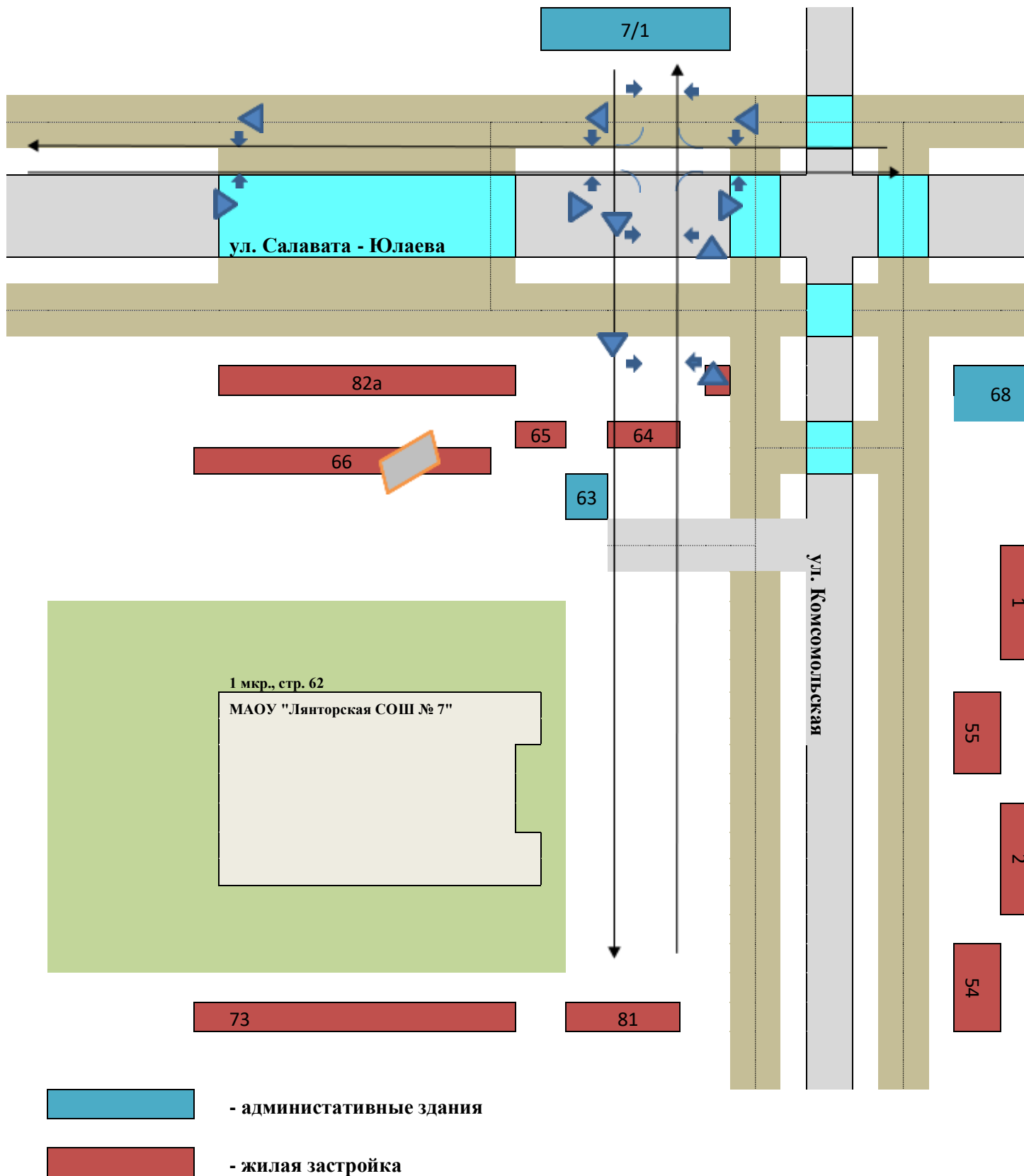
1. На схеме указаны примерная траектория движения транспортного средства на территории образовательной организации, так же безопасный маршрут детей во время погрузочно-разгрузочных работ.
2. В целях обеспечения движения обучающимися по территории образовательной организации исключается пересечение пути движения детей и пути движения транспортных средств.

5. План-схема Д. Безопасное расположение остановки автобуса у образовательной организации.

Специальное транспортное средство (автобус) для перевозок детей (обучающихся) на балансе МАОУ «Лянторская СОШ № 7» не состоит. Подвоз детей (обучающихся) специальным транспортным средством (автобусом) к образовательной организации не осуществляется.

II. Приложения.

1. План – схема А. Район расположения образовательной организации, пути движения транспортных средств и обучающихся





- пешеходный переход



- проезжая часть



- тротуар



- движение транспортных средств



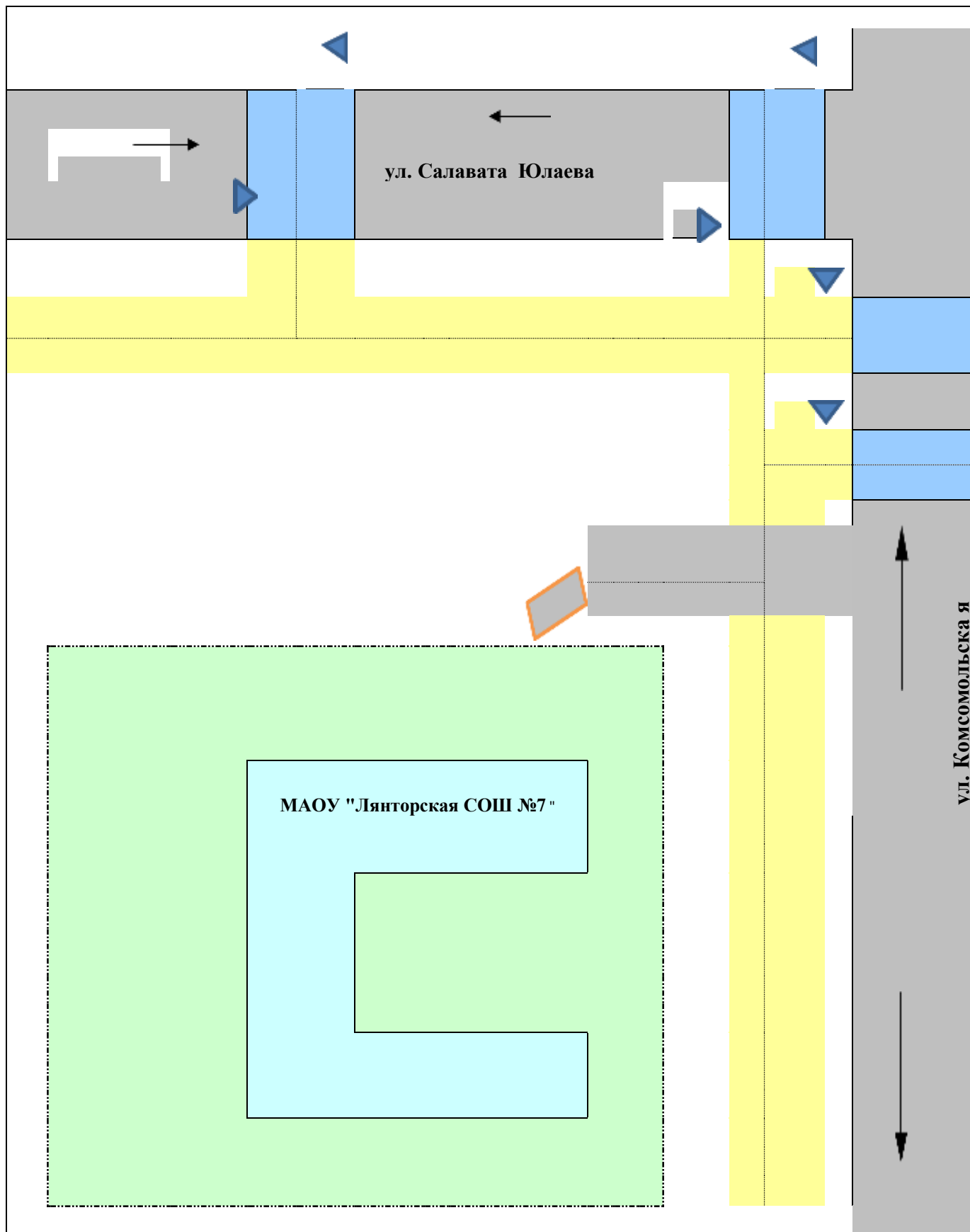
- движение детей (обучающихся) в (из) образовательного учреждения



- территория образовательного учреждения

5

2. План – схема Б. Организации дорожного движения в непосредственной близости от образовательной организации с размещением соответствующих технических средств организации дорожного движения, маршрутов движения обучающихся и расположения парковочных мест





- пешеходный переход



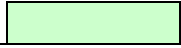
- проезжая часть



- тротуар



- движение транспортных средств



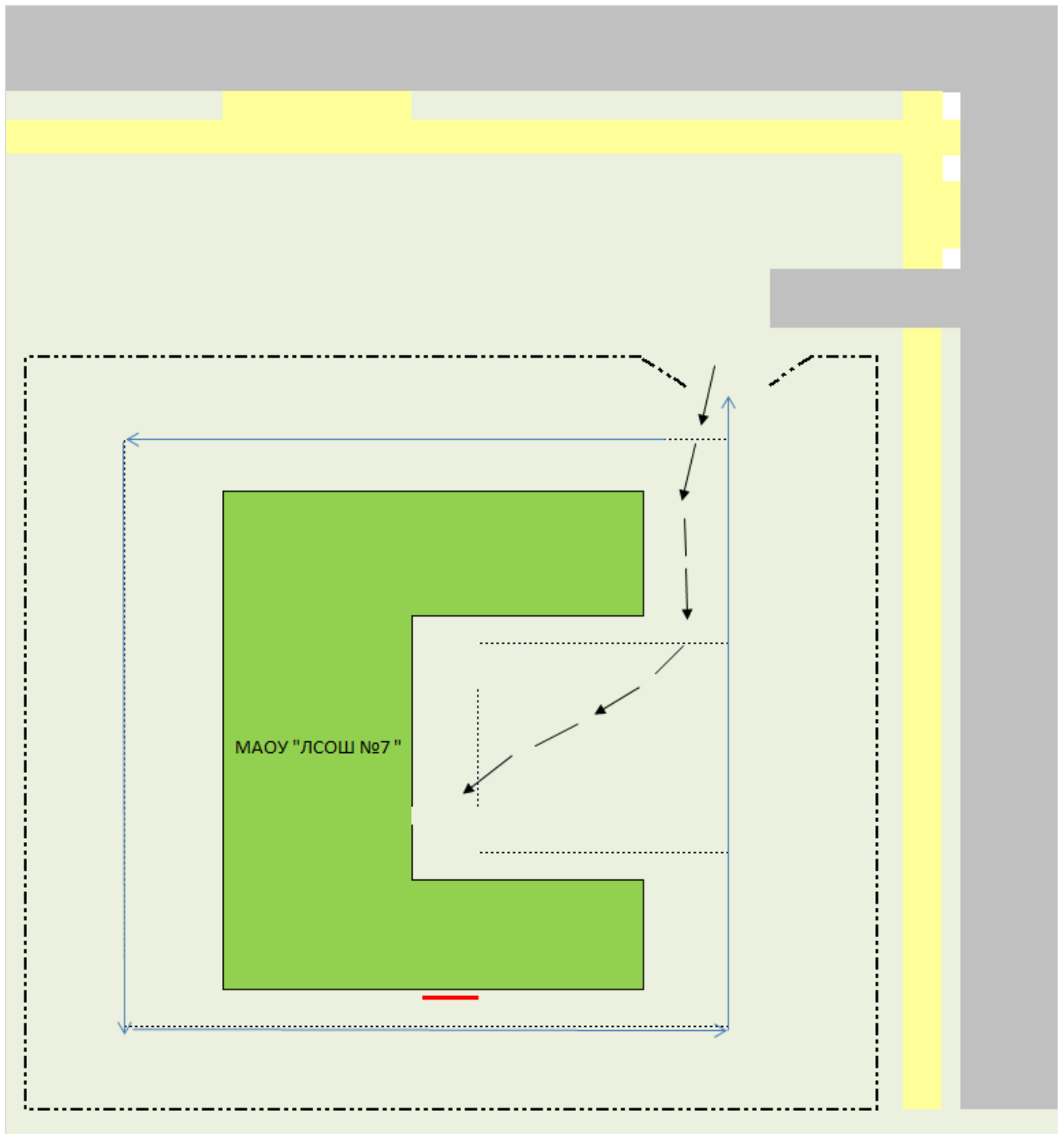
- территория школы


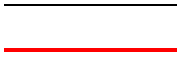
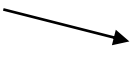



План-схема В. Маршруты движения организованных групп обучающихся от образовательной организации к стадиону, парку или спортивно-оздоровительному комплексу

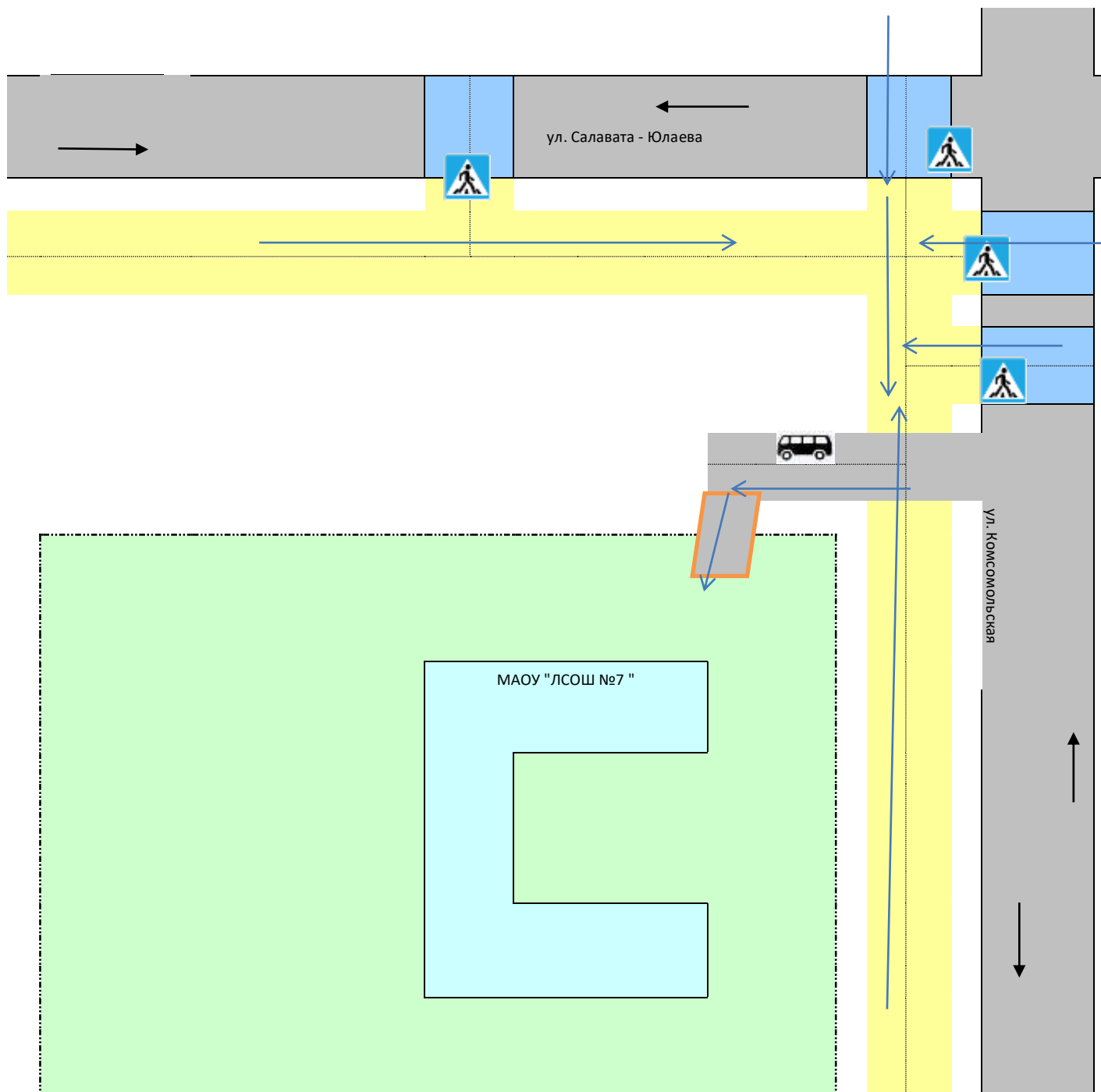
Занятия детей (обучающихся, воспитанников) вне территории МАОУ «Лянторская СОШ №7» не проводятся.

4. План-схема Г. Пути движения транспортных средств к местам разгрузки/погрузки и рекомендуемые передвижения детей по территории образовательной организации



- 
- движение транспортных средств
- 
места погрузки-разгрузки
- 
безопасный маршрут движения детей (обучающихся, воспитанников) во время погрузочно-разгрузочных работ;
- 
ограждение территории образовательной организации

5. Безопасное расположение остановки автобуса у образовательной организации



- пешеходный переход
- проезжая часть
- тротуар
- территория школы
- место посадки/высадки детей (обучающихся, воспитанников)
- пути движения транспортных средств
- пути движения детей (обучающихся, воспитанников) в/из образовательного учреждения

II. Информация об обеспечении безопасности перевозок детей специальным транспортным средством (автобусом).

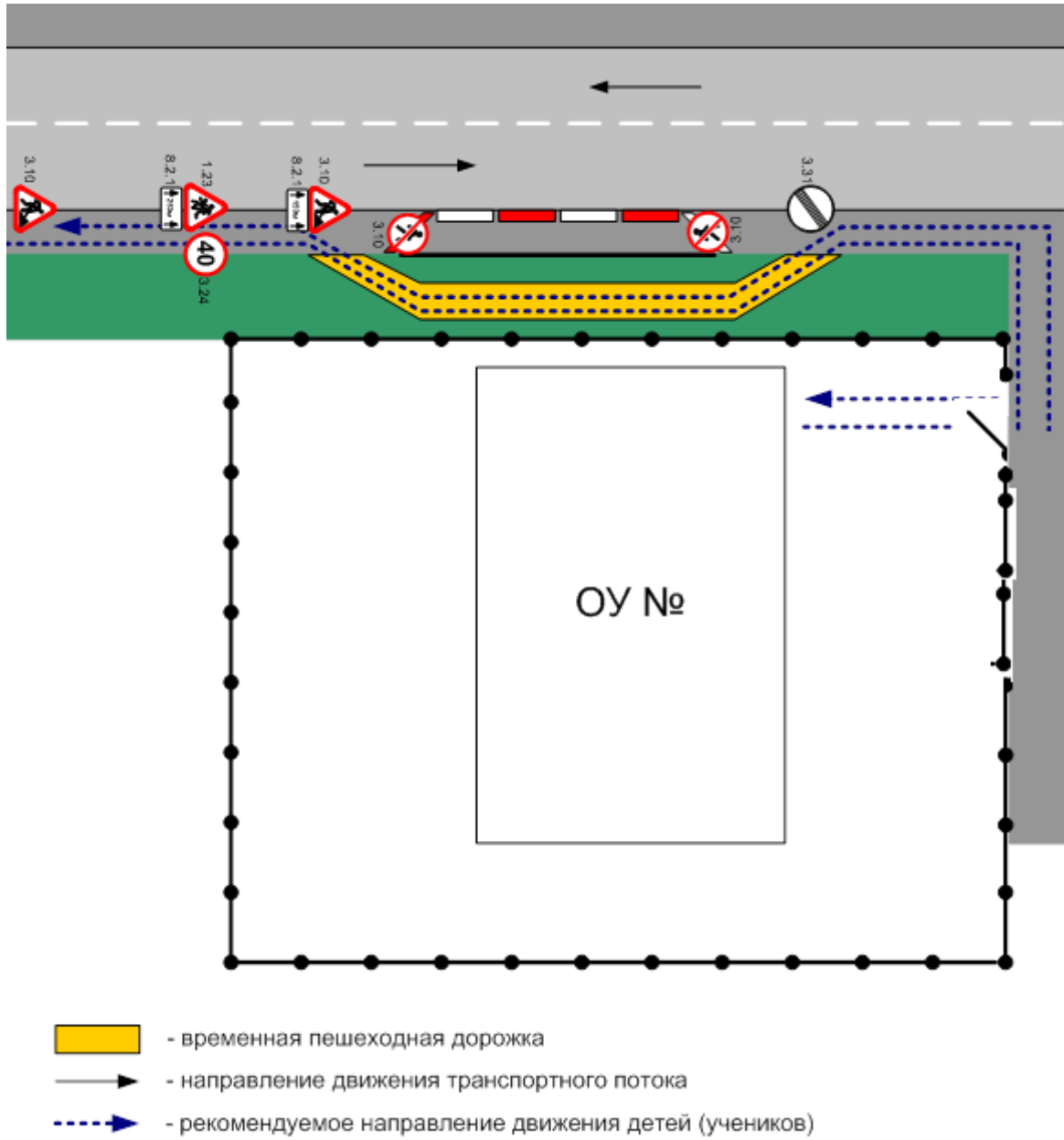
(при наличии автобуса(ов))

Специальное транспортное средство (автобус) для перевозок детей (обучающихся) на балансе МАОУ «Лянторская СОШ№ 7» не состоит.

Подвоз детей (обучающихся) специальным транспортным средством (автобусом) к образовательной организации не осуществляется

III. Приложение

План-схема пути движения транспортных средств и детей при проведении дорожных ремонтно-строительных работ вблизи образовательной организации



Всего прошнуровано
и пронумеровано
Директор школы

_____ страниц

И. В. Савва

